

Phú Lương, ngày 27 tháng 5 năm 2026

**GIẤY PHÉP XÂY DỰNG**

Số: 32 /GPXD

(Sử dụng cho nhà ở riêng lẻ)

**1. Cấp cho:** Ông **DƯƠNG VĂN TÔN**; Số định danh cá nhân: 033060008302.

Địa chỉ: Xóm Thọ Lâm, xã Phú Lương, tỉnh Thái Nguyên.

**2. Được phép xây dựng công trình:** Nhà ở riêng lẻ.

- Mã số thông tin công trình: 1926030721400.

- Theo thiết kế: Hồ sơ thiết kế nhà ở gia đình.

- Cấp công trình: Cấp IV.

- Do: Chủ hộ tự thiết kế.

- Gồm các nội dung sau:

+ Vị trí xây dựng (*ghi rõ lô đất, địa chỉ*): Thửa đất số 144, tờ bản đồ số 12, diện tích 1104,3m<sup>2</sup> trong đó có 400,0m<sup>2</sup> đất ở tại nông thôn, thời hạn sử dụng lâu dài; Địa chỉ thửa đất: Xóm Thọ Lâm, xã Phú Lương, tỉnh Thái Nguyên.

+ Cốt xây dựng: Cos -0,8 (Bằng cốt sân hoàn thiện).

+ Khoảng lùi (*nếu có*): Theo sơ đồ định vị công trình.

+ Mật độ xây dựng: 42,5%; hệ số sử dụng đất: 0,42lần.

+ Chỉ giới đường đỏ, chỉ giới xây dựng: Theo bản vẽ mặt bằng công trình trên lô đất kèm theo sơ đồ vị trí công trình.

+ Diện tích xây dựng tầng 1 (tầng trệt): 170m<sup>2</sup>.

+ Tổng diện tích sàn: 170 m<sup>2</sup>.

+ Chiều cao công trình: 7,178m (tính từ cốt 0.00).

+ Số tầng: 01 tầng.

**3. Giấy tờ về quyền sử dụng đất:** Giấy chứng nhận quyền sử dụng đất số AA007297528 vào sổ cấp giấy chứng nhận quyền sử dụng đất số CN5322 do Chi nhánh văn phòng đăng ký đất đai khu vực VII cấp ngày 14/5/2026.

**4. Giấy phép này có hiệu lực khởi công xây dựng trong thời hạn 12 tháng kể từ ngày cấp; quá thời hạn trên thì phải đề nghị gia hạn giấy phép xây dựng./**

**Nơi nhận:**

- Ông: Dương Văn Tôn;
- Lãnh đạo UBND xã;
- Trung tâm Dịch vụ tổng hợp;
- Trưởng xóm Thọ Lâm;
- Lưu: VT, XDNN&MT.

TM. ỦY BAN NHÂN DÂN  
KT. CHỦ TỊCH  
PHÓ CHỦ TỊCH



Trần Đình Bẩy

## CHỦ ĐẦU TƯ PHẢI THỰC HIỆN CÁC NỘI DUNG SAU ĐÂY:

1. Phải hoàn toàn chịu trách nhiệm trước Pháp luật nếu xâm phạm các quyền hợp pháp của các chủ sở hữu liền kề và đảm bảo các yêu cầu về an toàn chịu lực, an toàn phòng chống cháy nổ, bảo vệ môi trường, hành lang an toàn giao thông theo quy định và về tính chính xác, trung thực của nội dung hồ sơ đề nghị cấp giấy phép xây dựng.
2. Phải thực hiện đúng các quy định của Pháp luật về đất đai, về đầu tư xây dựng và Giấy phép xây dựng này.
3. Xuất trình Giấy phép xây dựng cho cơ quan có thẩm quyền khi được yêu cầu theo quy định của Pháp luật và treo biển báo tại địa điểm xây dựng theo quy định.
4. Khi điều chỉnh thiết kế làm thay đổi một trong các nội dung quy định tại khoản 1 điều 98 của Luật Xây dựng năm 2014 thì phải đề nghị điều chỉnh Giấy phép xây dựng và chờ quyết định của cơ quan cấp giấy phép.

## ĐIỀU CHỈNH/GIA HẠN GIẤY PHÉP:

1. Nội dung Điều chỉnh/gia hạn: .....

.....

.....

.....

.....

.....

.....

.....

.....

.....

.....

2. Thời gian có hiệu lực của giấy phép: .....

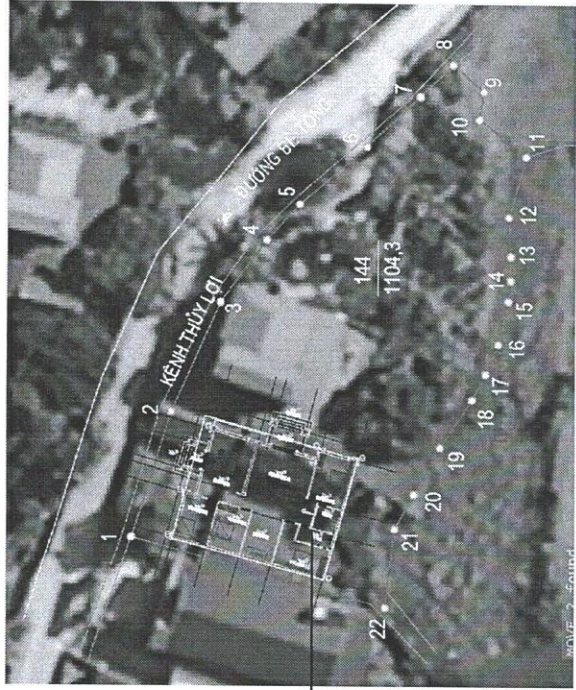
.....

.....

....., ngày ..... tháng ..... năm .....

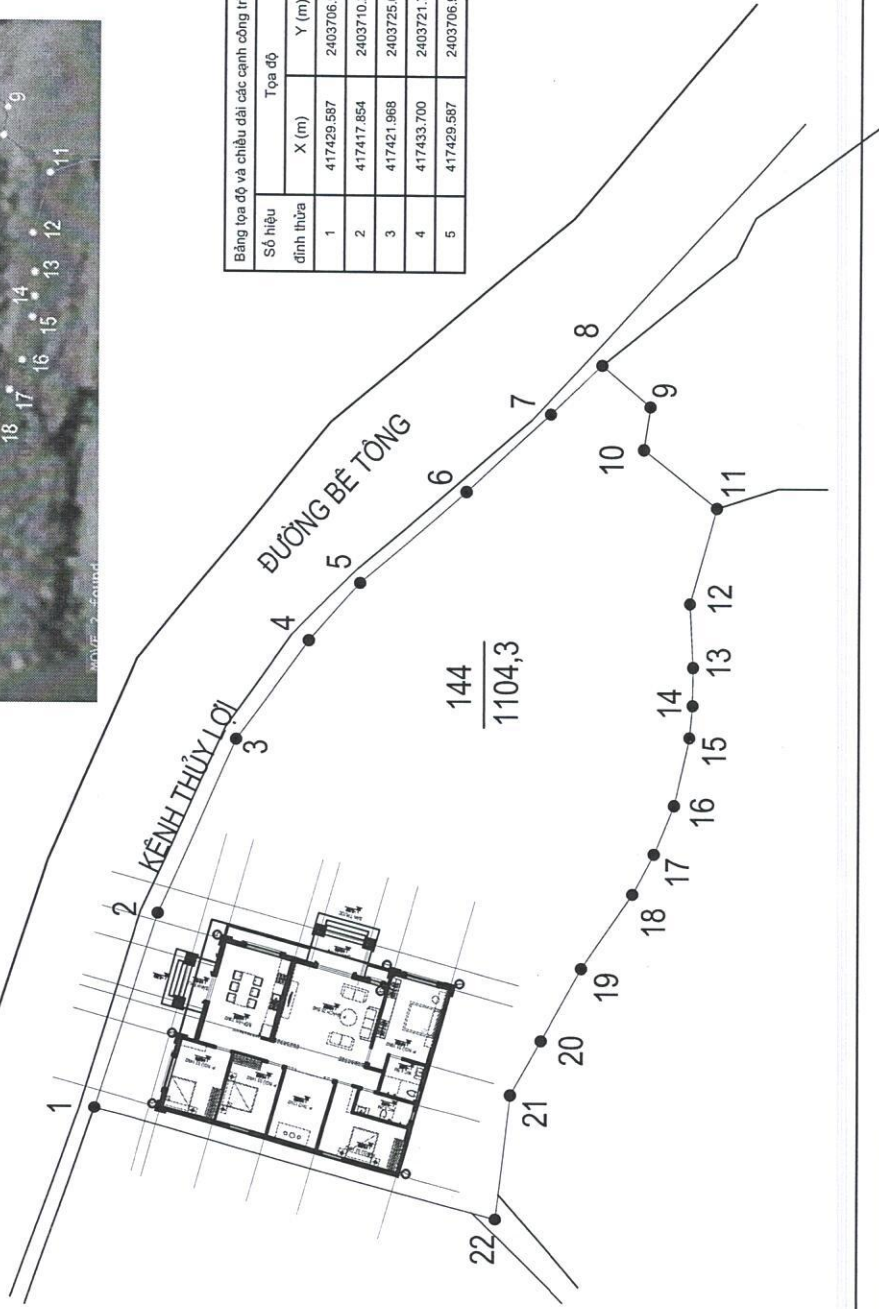
**TM. ỦY BAN NHÂN DÂN**  
**KT. CHỦ TỊCH**  
**PHÓ CHỦ TỊCH**

# MẶT BẰNG CÔNG TRÌNH TRÊN LÔ ĐẤT KÈM THEO VỊ TRÍ CÔNG TRÌNH



VỊ TRÍ XÂY DỰNG

**PHÒNG XÂY DỰNG, NÔNG NGHIỆP VÀ MÔI TRƯỜNG**  
**CẤP PHÉP XÂY DỰNG**  
 Theo văn bản Số: ..... / .....  
 Ngày: ..... tháng ..... năm 20 .....  
 Ký tên: .....



BẢNG TOA ĐỘ RANH GIỚI THỬA ĐẤT

SỐ HIỆU ĐỈNH THỬA	TOA ĐỘ		CHIỀU DÀI (M)
	X (M)	Y (M)	
1	2403728.963	417422.044	12,67
2	2403725.083	417434.105	11,73
3	2403720.296	417444.816	7,51
4	2403715.847	417450.868	4,71
5	2403712.741	417454.409	8,62
6	2403706.243	417460.080	6,99
7	2403701.097	417464.813	4,42
8	2403697.928	417467.897	3,97
9	2403694.919	417465.314	2,67
10	2403695.324	417462.678	5,76
11	2403690.751	417459.180	6,18
12	2403692.396	417453.222	3,87
13	2403692.190	417449.359	2,34
14	2403692.211	417447.024	2,00
15	2403692.397	417445.036	4,26
16	2403693.353	417440.886	3,21
17	2403694.584	417437.919	2,84
18	2403695.913	417435.404	5,61
19	2403699.058	417430.763	5,10
20	2403701.541	417426.311	3,86
21	2403703.417	417422.940	7,82
22	2403704.298	417415.169	25,61

Số hiệu đỉnh thửa	Toạ độ		Chiều dài (m)
	X (m)	Y (m)	
	1	417429.587	
2	417417.854	2403710.245	15.320
3	417421.968	2403725.003	12.180
4	417433.700	2403721.733	15.320
5	417429.587	2403706.975	

Bảng toạ độ và chiều dài các cạnh công trình đã nghị CPXD

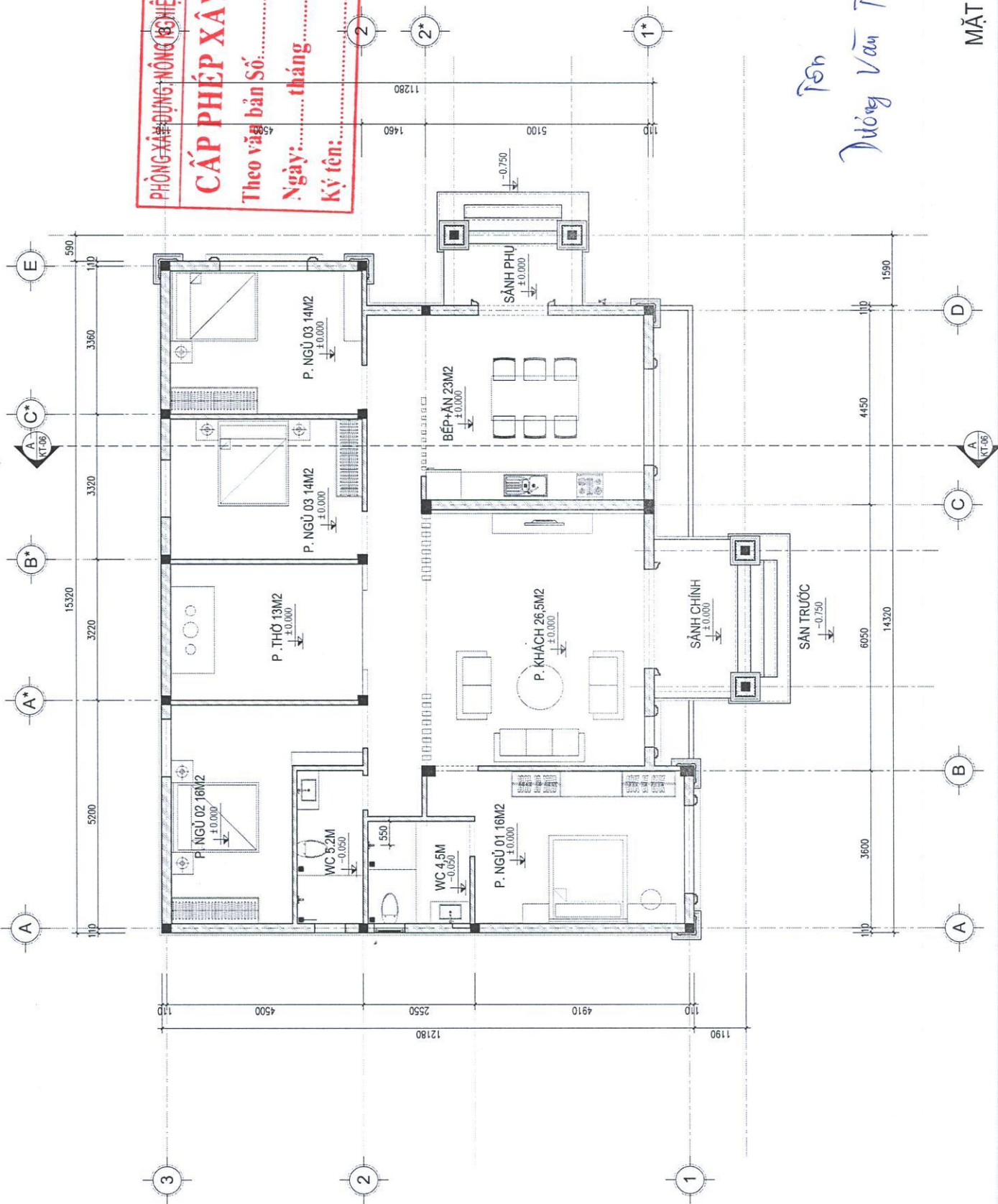
PHÒNG XÂY DỰNG: NÔNG NGHIỆP VÀ MÔI TRƯỜNG

# CẤP PHÉP XÂY DỰNG

Theo và bản Số: /

Ngày: tháng năm 20

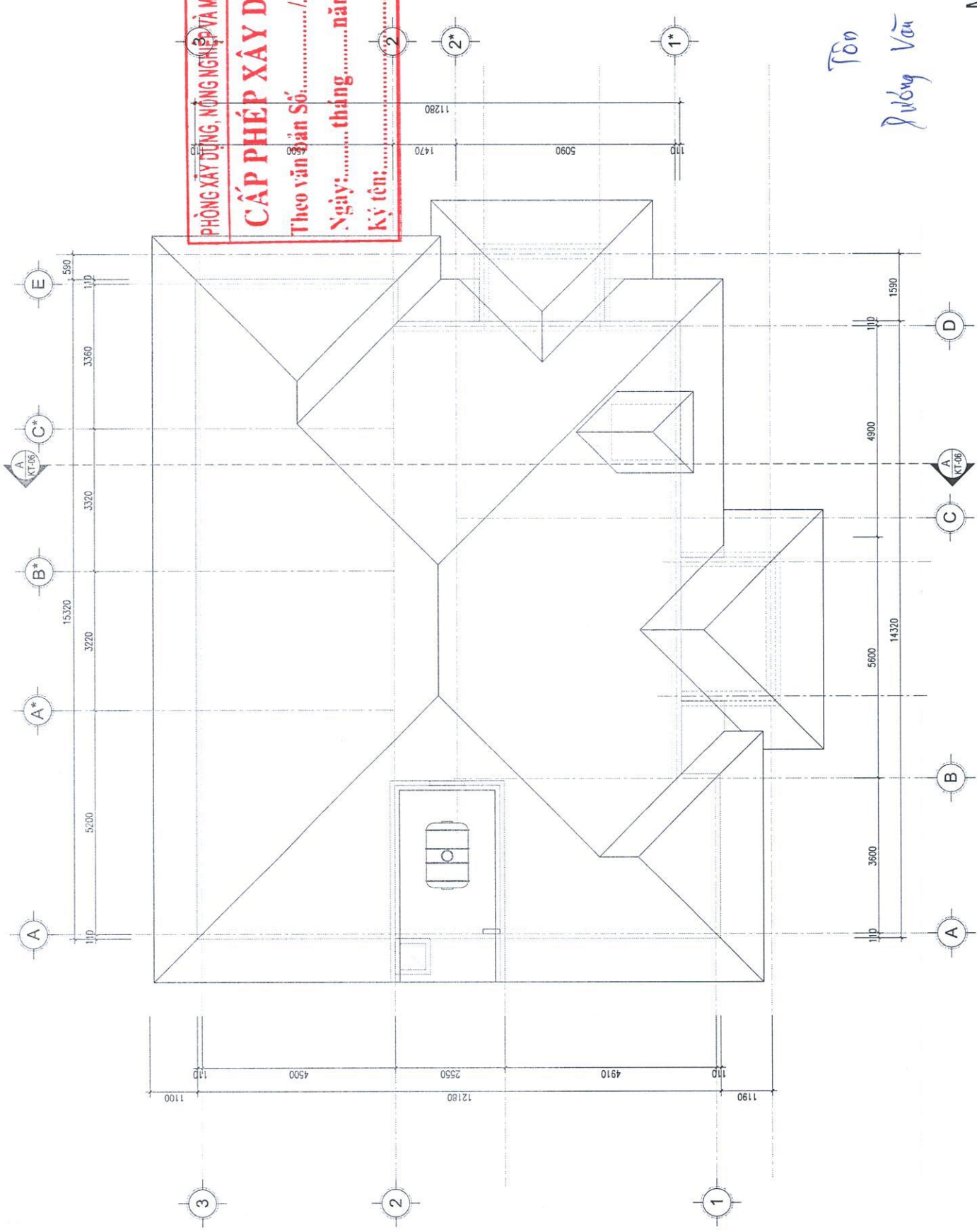
Ký tên:



Tôn  
Nguyễn Văn Tôn

MẶT BẰNG TẦNG 1

PHÒNG XÂY DỰNG, NÔNG NGHIỆP VÀ MÔI TRƯỜNG  
**CẤP PHÉP XÂY DỰNG**  
 Theo văn bản Số:...../.....  
 Ngày:..... tháng..... năm 20.....  
 Ký tên:.....



Tôn  
 Dương Văn Tôn

MẶT BẰNG MÁI

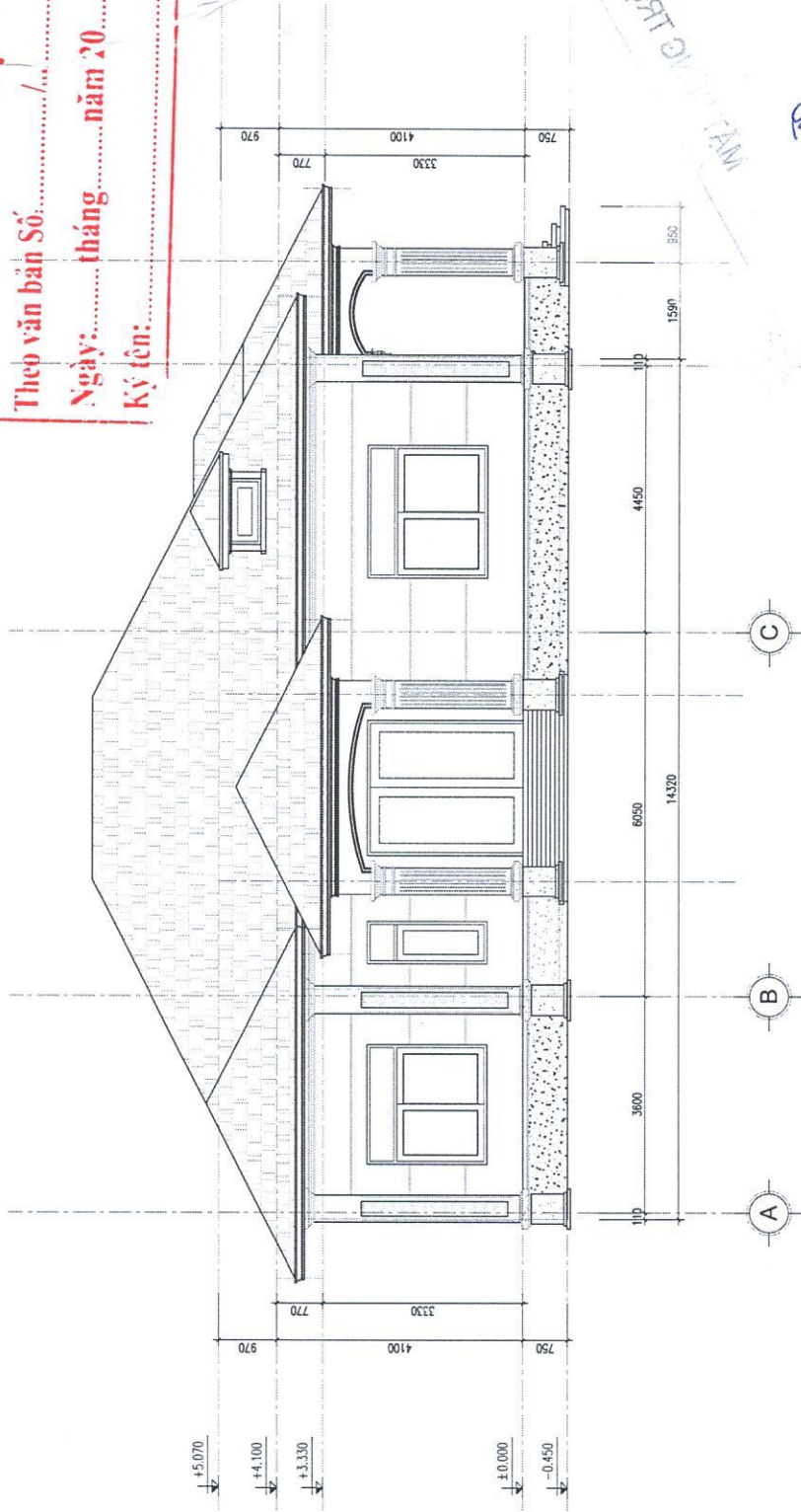
PHÒNG XÂY DỰNG, NÔNG NGHIỆP VÀ MÔI TRƯỜNG

# CẤP PHÉP XÂY DỰNG

Theo văn bản Số: ..... / .....

Ngày: ..... tháng ..... năm 20.....

Ký tên: .....



TRUNG TÂM

Tôn

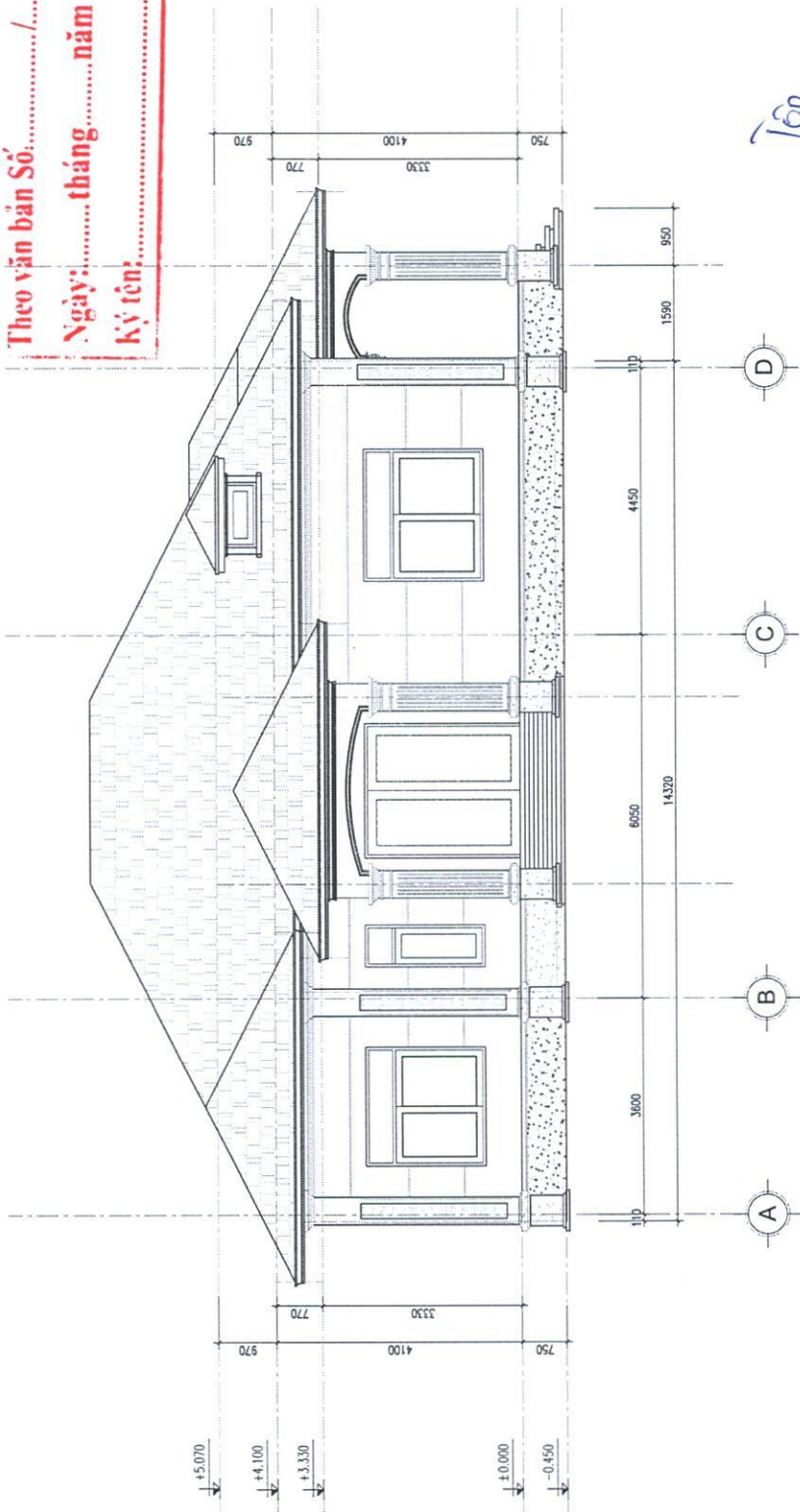
Phong Văn Tôn

MAT DUNG TRUC TAM

PHÒNG XÂY DỰNG, NÔNG NGHIỆP VÀ MÔI TRƯỜNG

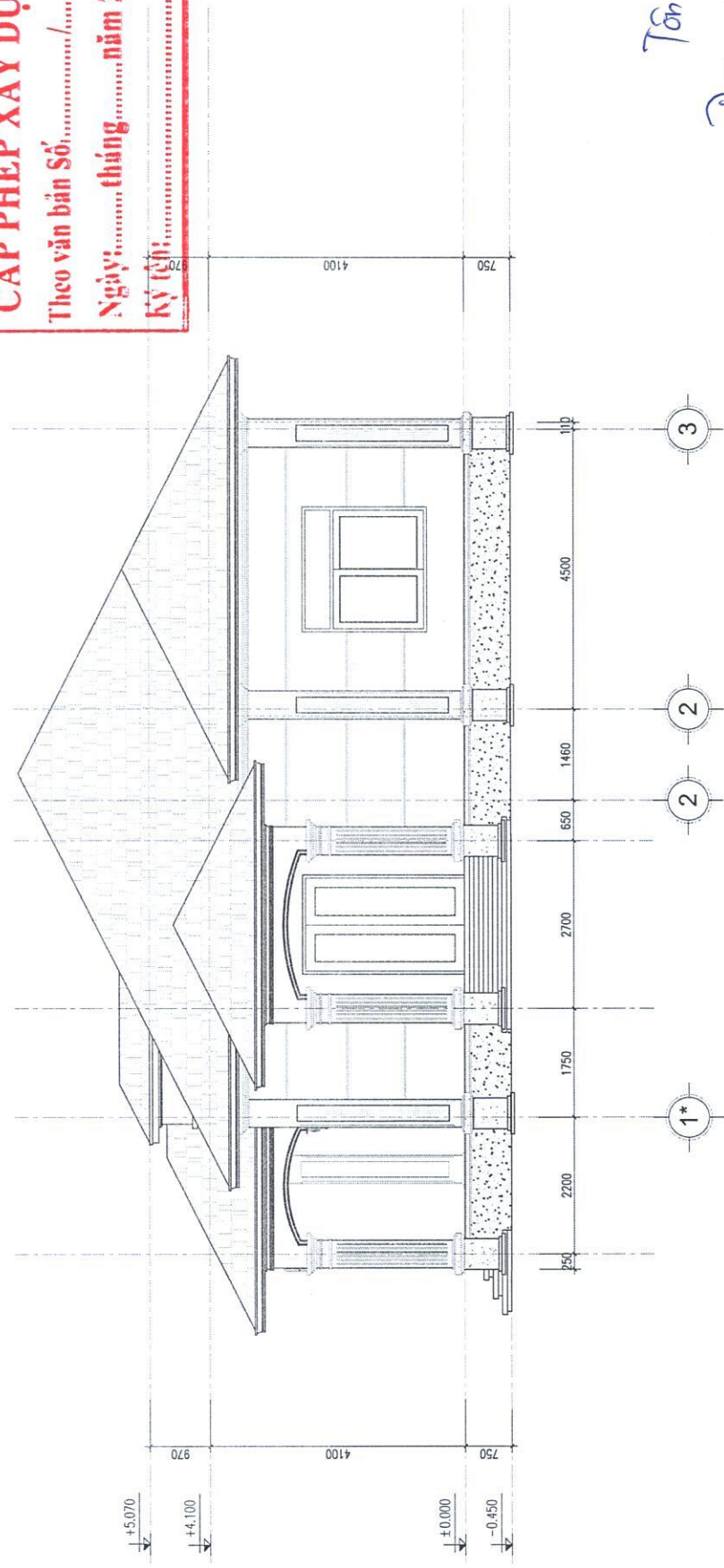
# CẤP PHÉP XÂY DỰNG

Theo văn bản Số:...../.....  
Ngày:..... tháng..... năm 20.....  
Ký tên:.....



Tôn  
Dương Văn Tào

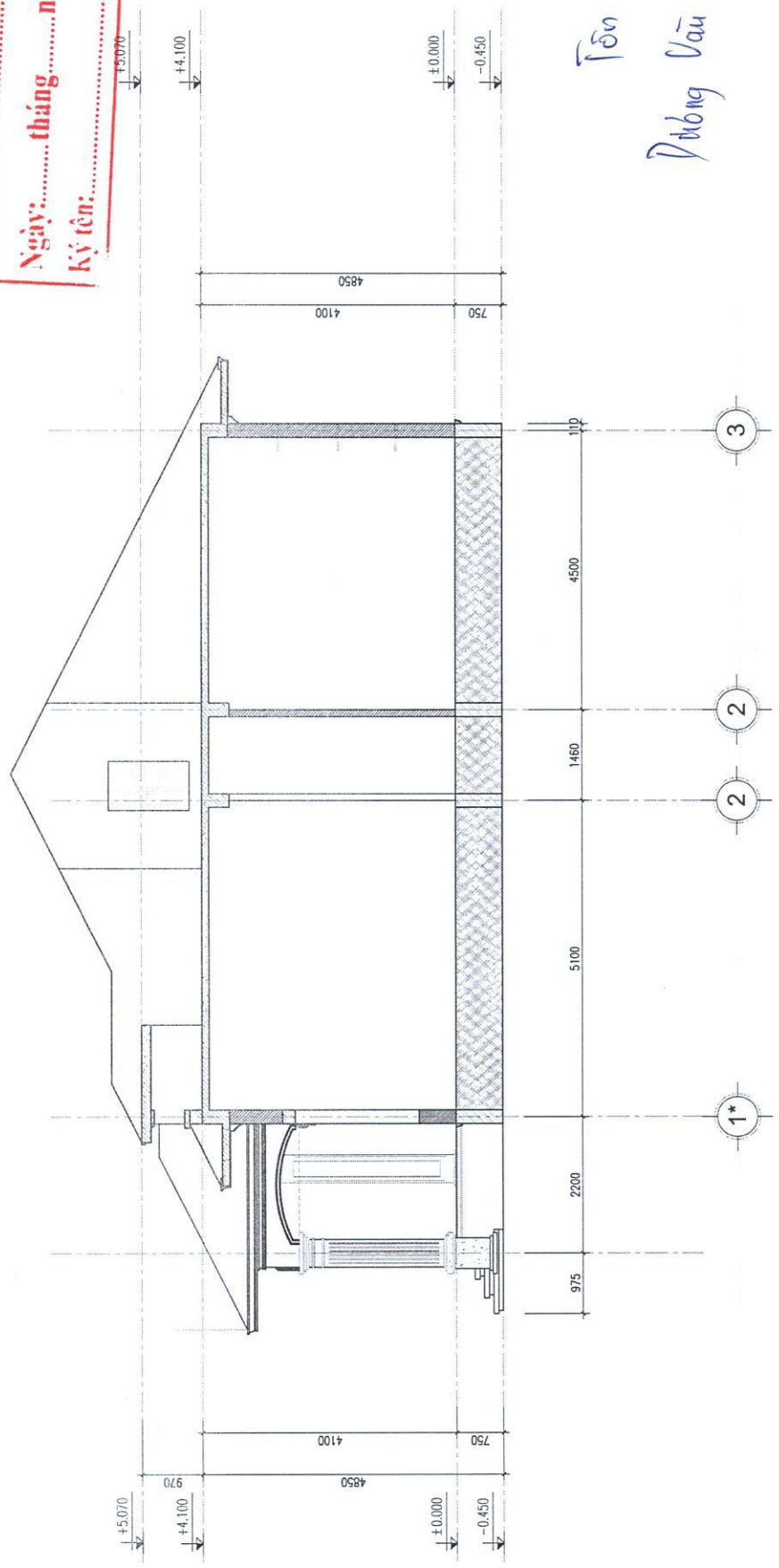
PHÒNG XÂY DỰNG, NÔNG NGHIỆP VÀ MÔI TRƯỜNG  
**CẤP PHÉP XÂY DỰNG**  
 Theo văn bản Số:...../.....  
 Ngày:..... tháng..... năm 20.....  
 Ký (tên):.....



Tôn  
 Dương Văn Tôn

MẶT BÊN TRỤC 1\*3

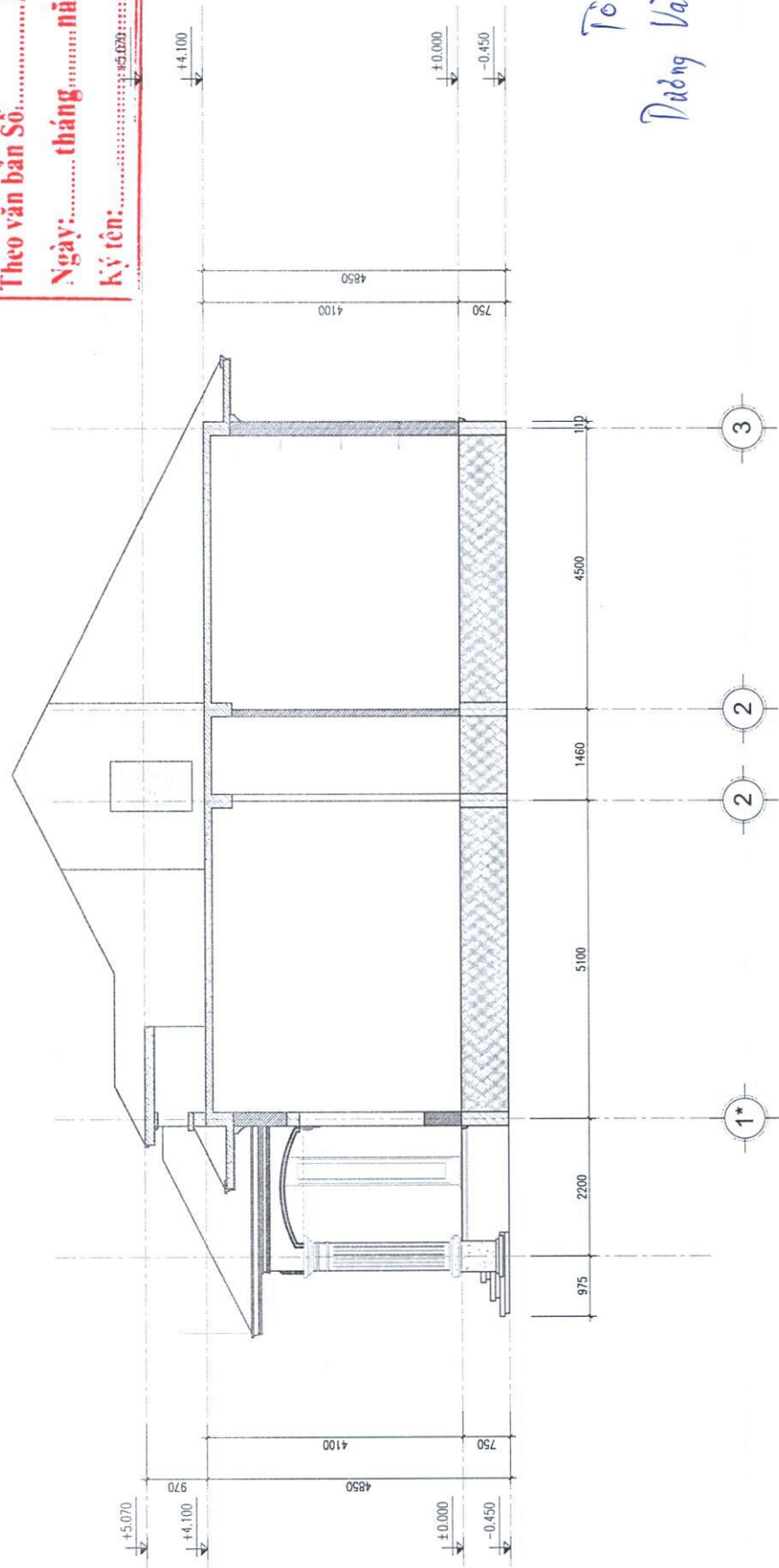
PHÒNG XÂY DỰNG, NÔNG NGHIỆP VÀ MÔI TRƯỜNG  
**CẤP PHÉP XÂY DỰNG**  
 Theo văn bản Số:...../.....  
 Ngày:..... tháng..... năm 20.....  
 Ký tên:.....



Tôn  
 Phòng Vau Tôn

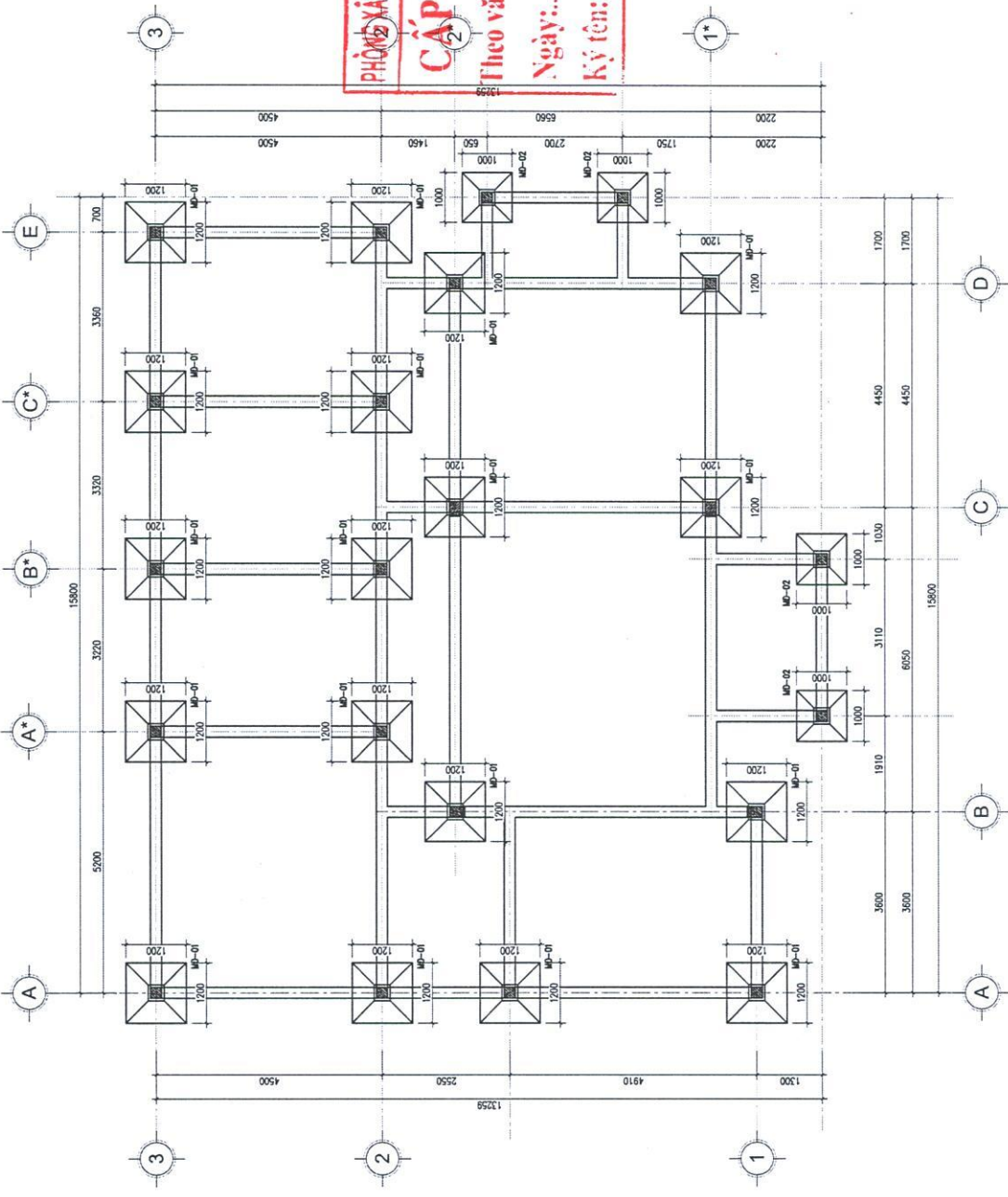
MẶT CẮT A-A

PHÒNG XÂY DỰNG, NÔNG NGHIỆP VÀ MÔI TRƯỜNG  
**CẤP PHÉP XÂY DỰNG**  
 Theo văn bản Số:...../  
 Ngày:..... tháng..... năm 20.....  
 Ký tên:.....



Tôn  
 Dương Văn Tôn

MẶT CẮT A-A



**PHÒNG XÂY DỰNG, NÔNG NGHIỆP VÀ MÔI TRƯỜNG**  
**CẤP PHÉP XÂY DỰNG**  
 Theo văn bản Số: ..... / .....  
 Ngày: ..... tháng ..... năm 20.....  
 Ký tên: .....

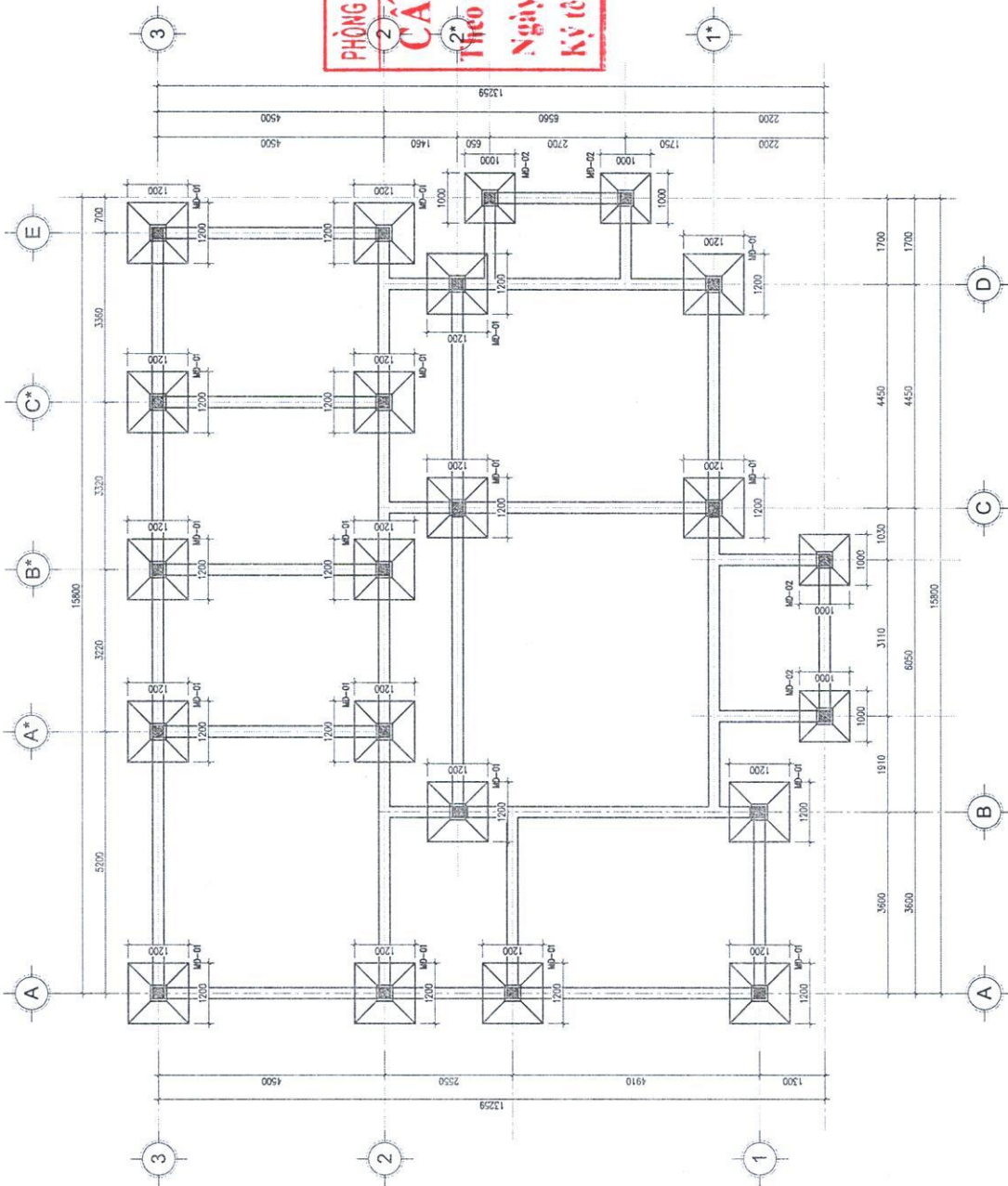
Tên  
 Trương Văn Tôn

**CHÚ Ý:**

- BÊ TÔNG MẮC 250#, DÁ 1x2
- BÊ TÔNG LỘT MẮC 100#
- KHI ĐÓ BÊ TÔNG CẦN KẸ CỐT THÉP DÀY
- LỚP BÊ TÔNG BẢO VỆ MÓNG: 35MM
- CỐT THÉP: D<=10: CII RS=280MPA, D>10: CIII RS=365MPA
- TƯỜNG MÓNG XÂY GẠCH ĐẶC, VỮA MẮC 75#
- TRƯỚC KHI THI CÔNG CẦN XÁC ĐỊNH CỐT MỐC CHUẨN
- KẾT HỢP CÁC BẢN VẼ KẾT CẤU KHÁC
- THI CÔNG CẮT THÉP THEO THỰC TẾ

- CỘT DÂY MÓNG LÀ GIÁ ĐÌNH  
 - CHIỀU DÀI THÉP CHỖ CHỖ CỘT PHỤ THUỘC CHIỀU SÂU ĐẶT MÓNG THỰC TẾ

**MẶT BẰNG MÓNG**



**PHÒNG XÂY DỰNG, NÔNG NGHIỆP VÀ MÔI TRƯỜNG**  
**2**  
**CẤP PHÉP XÂY DỰNG**  
 Theo văn bản Số: ..... / .....  
 Ngày: ..... tháng ..... năm 20.....  
 Ký tên: .....

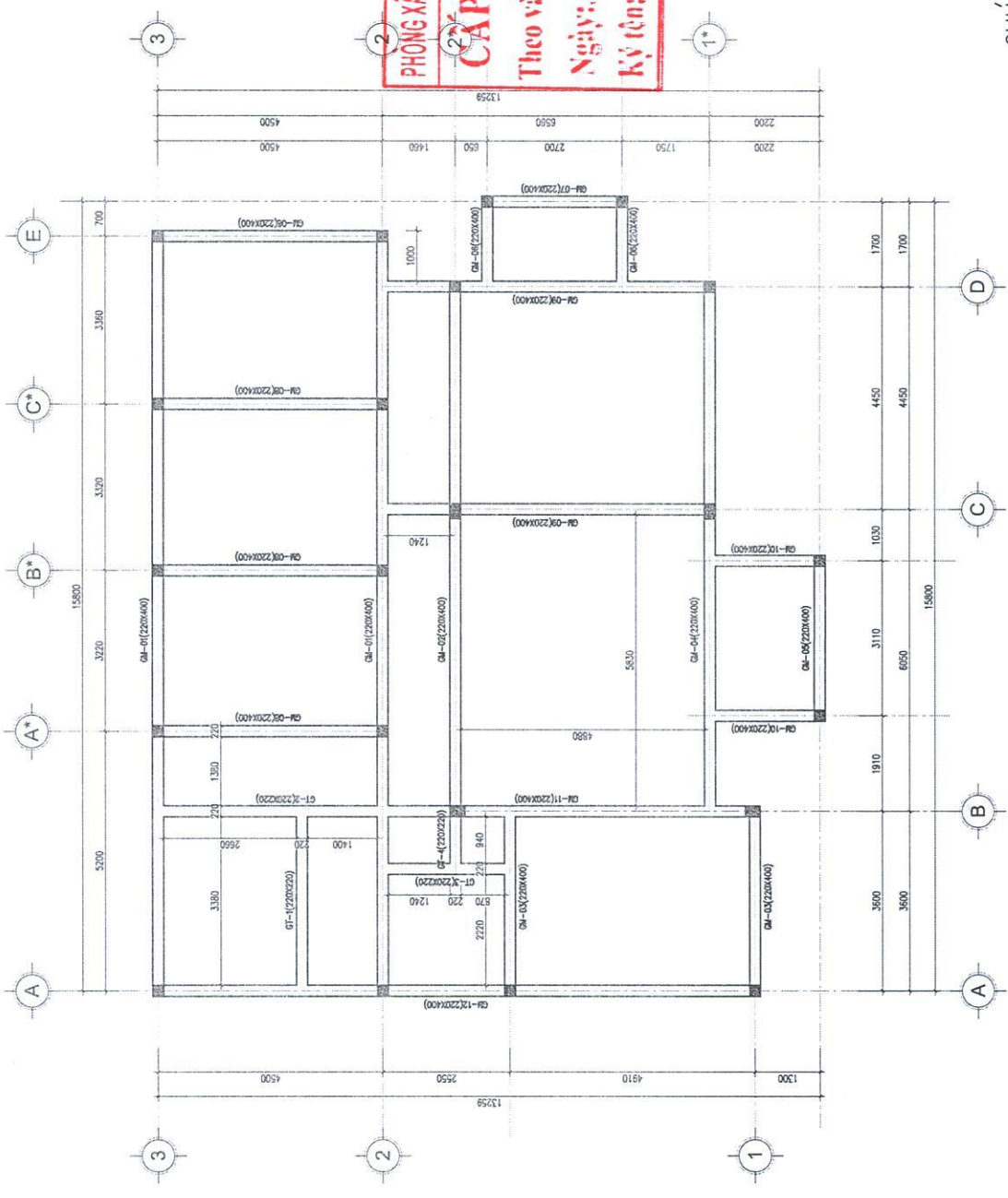
Tô  
 Dương Văn Tô

**CHÚ Ý:**

- BÊ TÔNG MẮC 250#, DÁ 1x2
- BÊ TÔNG LÓT MẮC 100#
- KHI ĐỔ BÊ TÔNG CẦN KẸ CỐT THÉP ĐẦY LỚP BÊ TÔNG BẢO VỆ MÓNG: 35MM
- CỐT THÉP: D<=10: CII RS=280MPA, D>10: CIII RS=365MPA
- TƯỜNG MÓNG XÂY GẠCH ĐẶC, VỮA MẮC 75#
- TRƯỚC KHI THI CÔNG CẦN XÁC ĐỊNH CỐT MỐC CHUẨN
- KẾT HỢP CÁC BẢN VẼ KẾT CẤU KHÁC
- THI CÔNG CẮT THÉP THEO THỰC TẾ

- CỘT DÂY MÓNG LÀ GIÁ ĐINH  
 - CHIỀU DÀI THÉP CHỖ CHỖ CỘT PHỤ THUỘC CHIỀU SÂU DẶT MÓNG THỰC TẾ

**MẶT BẰNG MÓNG**



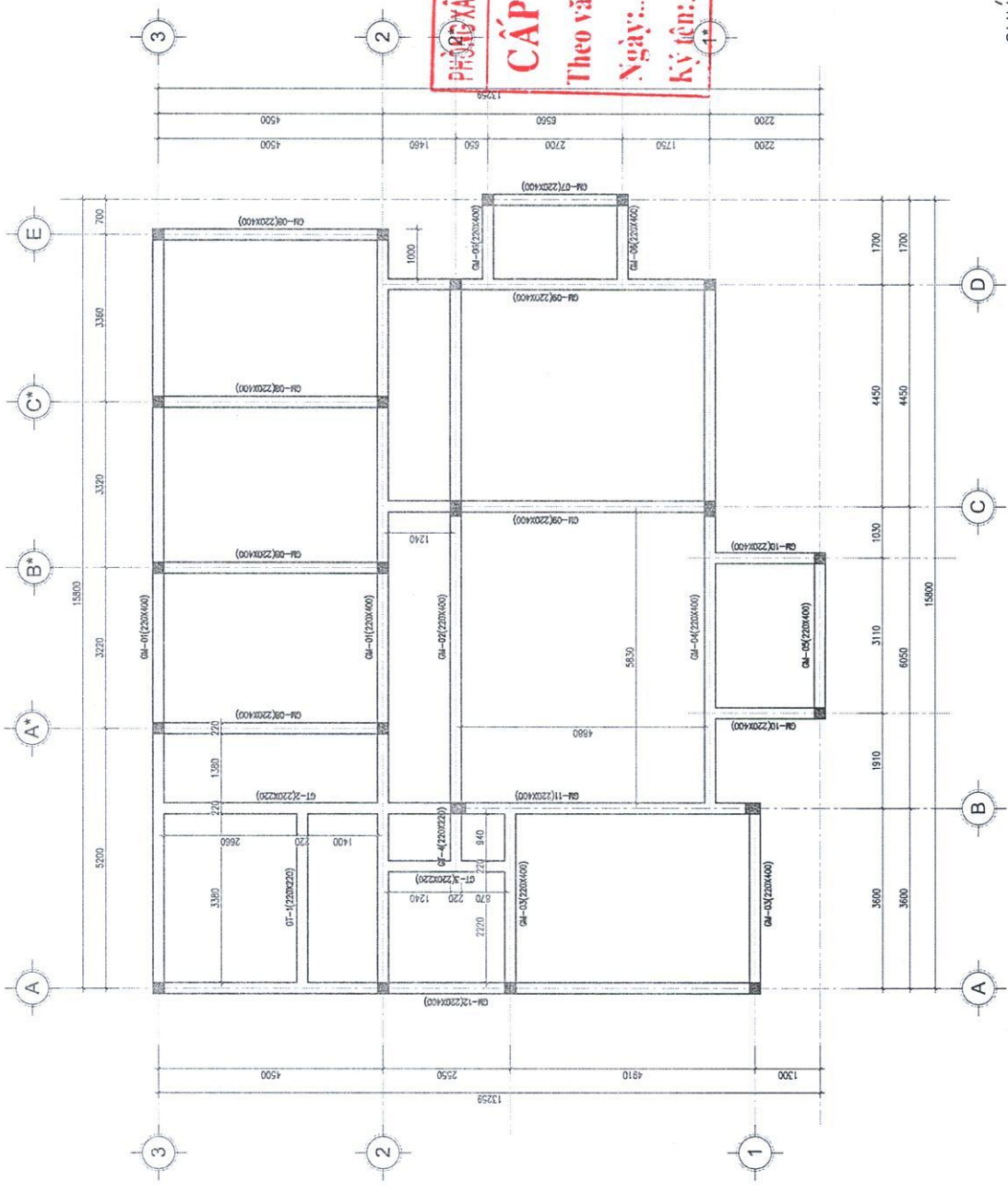
**PHÒNG XÂY DỰNG, NÔNG NGHIỆP VÀ MÔI TRƯỜNG**  
**CẤP PHÉP XÂY DỰNG**  
 Theo văn bản Số: ...../.....  
 Ngày: ..... tháng ..... năm 20.....  
 Ký tên: .....

Tôn  
 Tường Vải Dào

**CHÚ Ý:**

- BÊ TÔNG MẮC 250#, ĐÁ 1x2
- BÊ TÔNG LÓT MẮC 100#
- KHI ĐỔ BÊ TÔNG CẦN KẼ CỐT THÉP ĐẦY
- LỚP BÊ TÔNG BẢO VỆ MÓNG: 35MM
- CỐT THÉP: D<=10: CII RS=280MPA, D>10: CIII RS=365MPA
- TƯỜNG MÓNG XÂY GẠCH ĐẶC, VỮA MẮC 75#
- TRƯỚC KHI THI CÔNG CẦN XÁC ĐỊNH CỘT MỐC CHUẨN
- KẾT HỢP CÁC BẢN VẼ KẾT CẤU KHÁC
- THI CÔNG CẮT THÉP THEO THỰC TẾ

**MẶT BẰNG GIẢNG MÓNG**



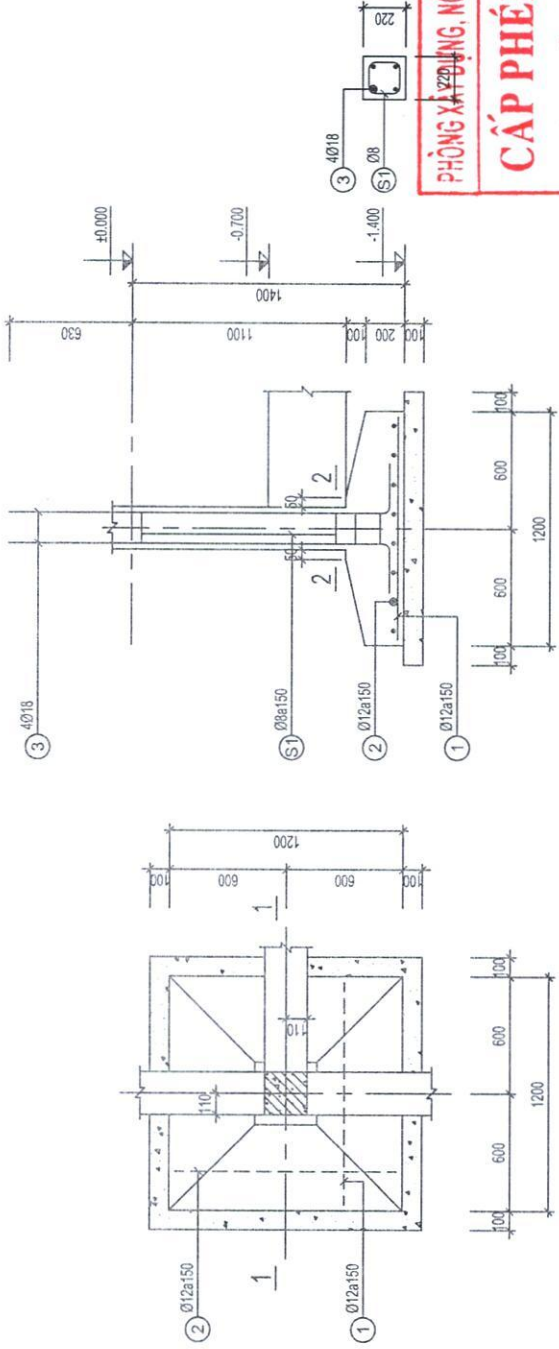
**PHÒNG XÂY DỰNG, NÔNG NGHIỆP VÀ MÔI TRƯỜNG**  
**CẤP PHÉP XÂY DỰNG**  
 Theo văn bản Số:...../.....  
 Ngày:..... tháng..... năm 20.....  
 Ký tên:.....

Tôn  
 Đình Văn Tôn

**CHÚ Ý:**

- BÊ TÔNG MẮC 250#, DÀ 1x2
- BÊ TÔNG LÓT MẮC 100#
- KHI ĐỔ BÊ TÔNG CẦN KẼ CỐT THÉP ĐẦY
- LỚP BÊ TÔNG BẢO VỆ MÓNG: 35MM
- CỐT THÉP: D<=10: CI RS=280MPA, D>10: CIII RS=365MPA
- TƯỜNG MÓNG XÂY CÁCH ĐẶC, VỮA MẮC 75#
- TRƯỚC KHI THI CÔNG CẦN XÁC ĐỊNH CỐT MỐC CHUẨN
- KẾT HỢP CÁC BẢN VẼ KẾT CẤU KHÁC
- THI CÔNG CẮT THÉP THEO THỰC TẾ

**MẶT BẰNG GIẢNG MÓNG**



MĐ-01 (SL=18)

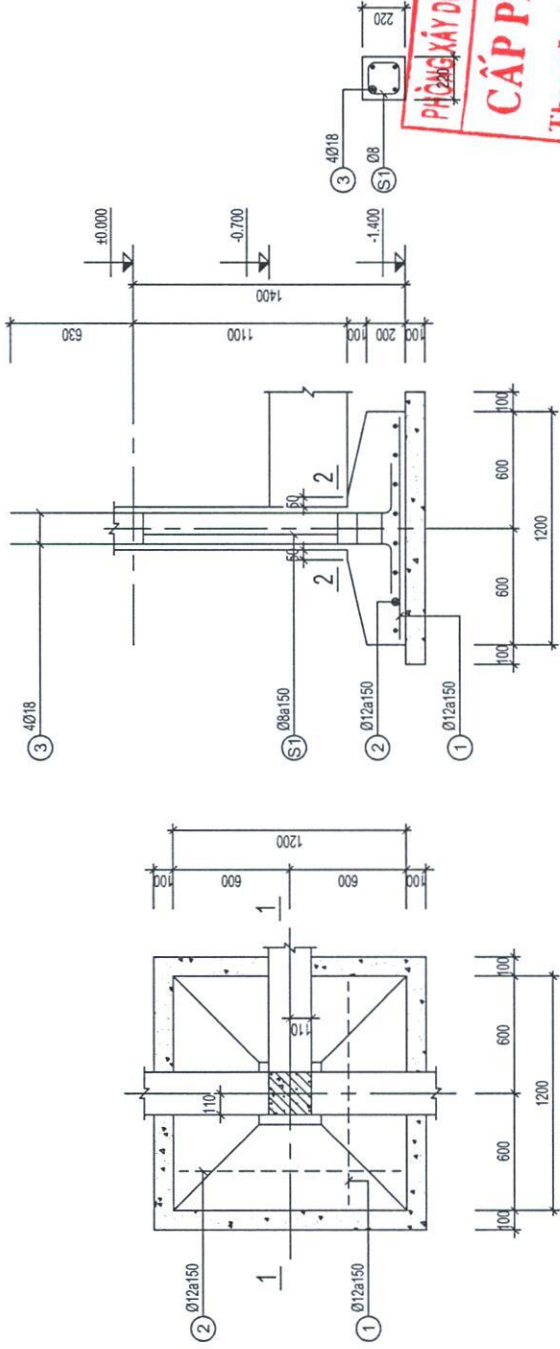
MẶT CÁT 1-1

PHÒNG XÂY DỰNG, NÔNG NGHIỆP VÀ MÔI TRƯỜNG  
**CẤP PHÉP XÂY DỰNG**  
 Theo văn bản Số: ..... / .....  
 Ngày: 22 tháng năm 20.....  
 Ký tên: .....

CẤU KIỆN	STT	HÌNH DẠNG, KÍCH THƯỚC	ĐƯỜNG KÍNH (mm)	CHIỀU DÀI THANH (mm)	SỐ LƯỢNG		TỔNG CHIỀU DÀI (m)	TRỌNG LƯỢNG (kg)
					1 CK	T. BỘ		
MĐ-01 (SL: 18)	1	1130	12	1130	8	144	162.72	144.47
	2	1130	12	1130	8	144	162.72	144.47
	3	250 1980	18	2230	4	72	160.56	320.73
	S1	150 150 40	8	680	9	162	110.16	43.47
THKL (kg): Ø8: 43.5			Ø12: 288.9			Ø18: 320.7		

Tèo  
 Dương Văn Tèo

# CHI TIẾT MÓNG



MD-01 (SL=18)

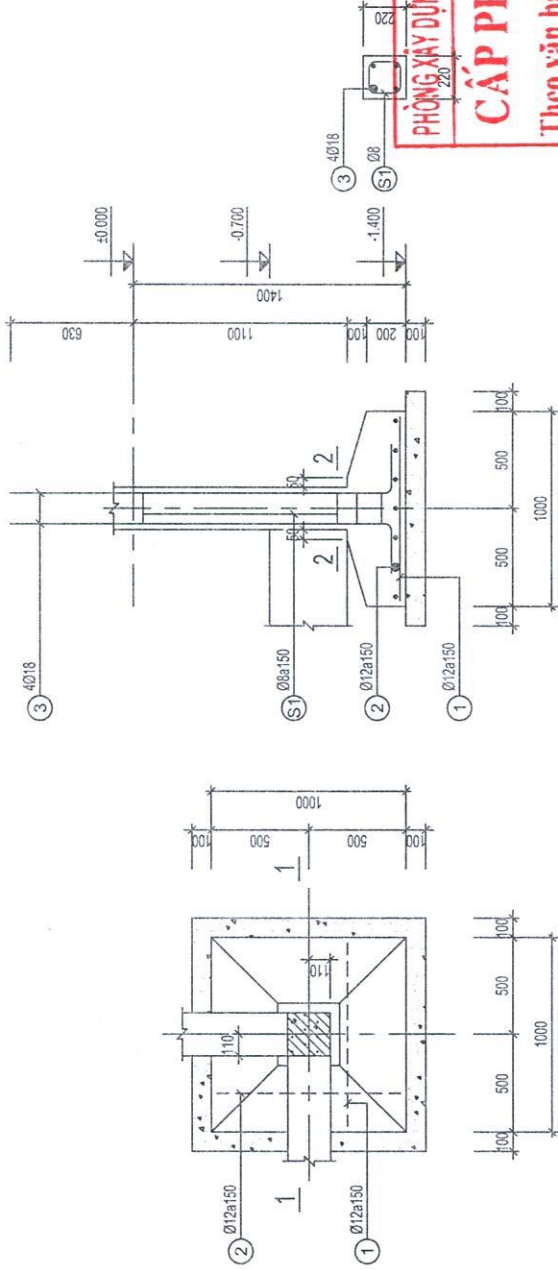
MẶT CÁT 1-1

PHÒNG XÂY DỰNG, NÔNG NGHIỆP VÀ MÔI TRƯỜNG  
**CẤP PHÉP XÂY DỰNG**  
 Theo văn bản Số: ..... /  
 Ngày 22 tháng ..... năm 20.....  
 Ký tên: .....

CÁU KIỆN	SIT	HÌNH DẠNG, KÍCH THƯỚC	ĐƯỜNG KÍNH (mm)	CHIỀU DÀI THANH (mm)	SỐ LƯỢNG		TỔNG CHIỀU DÀI (m)	TRỌNG LƯỢNG (kg)
					1 CK	T. BỘ		
MD-01 (SL: 18)	1	1130	12	1130	8	144	162.72	144.47
	2	1130	12	1130	8	144	162.72	144.47
	3	250   1980	18	2230	4	72	160.56	320.73
	S1	150   150   40	8	680	9	162	110.16	43.47
THKL (kg): Ø8: 43.5    Ø12: 288.9    Ø18: 320.7								

Tôn  
 Dương Văn Tôn

# CHI TIẾT MÓNG



MẶT CẮT 1-1

MẶT CẮT 1-1

PHÒNG XÂY DỰNG, CÔNG NGHIỆP VÀ MÔI TRƯỜNG

**CẤP PHÉP XÂY DỰNG**

Theo văn bản Số:...../.....

Ngày:..... tháng..... năm 20.....

Ký tên:.....

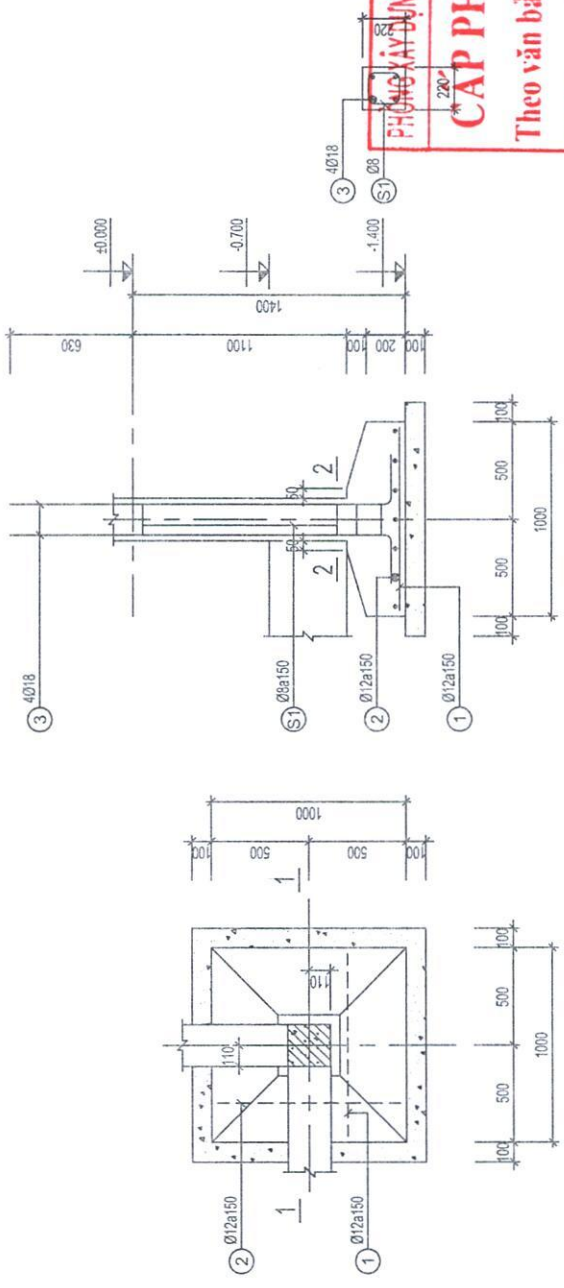
BẢNG THÔNG KÊ CỘT THÉP

CAU KIẾN	STT	HÌNH DẠNG, KÍCH THƯỚC	ĐƯỜNG KÍNH (mm)	CHIỀU DÀI THANH (mm)	SỐ LƯỢNG		TỔNG CHIỀU DÀI (m)	TRỌNG LƯỢNG (kg)
					1 CK	T. BỘ		
MB-02 (SL: 4)	1	930	12	930	7	28	26.04	23.12
	2	930	12	930	7	28	26.04	23.12
	3	250   1980	18	2230	4	16	35.68	71.27
	S1	150   150   40	8	680	9	36	24.48	9.66
THKL (kg): Ø8: 9.7			Ø12: 46.2			Ø18: 71.3		

TĐ

Đường Văn Tồn

# CHI TIẾT MÓNG



MĐ-02 (SL=04)

MẶT CẮT 1-1

**PHÒNG XÂY DỰNG, NÔNG NGHIỆP VÀ MÔI TRƯỜNG**  
**CẤP PHÉP XÂY DỰNG**  
 Theo văn bản Số: ..... / .....  
 Ngày: ..... tháng ..... năm 20.....  
 Ký tên: .....

CẤU KIỆN	STT	HÌNH DẠNG, KÍCH THƯỚC	ĐƯỜNG KÍNH (mm)	CHIỀU DÀI THANH (mm)	SỐ LƯỢNG		TỔNG CHIỀU DÀI (m)	TRỌNG LƯỢNG (kg)
					1 CK	T. BỘ		
MĐ-02 (SL: 4)	1	930	12	930	7	28	26.04	23.12
	2	930	12	930	7	28	26.04	23.12
	3	250   1980	18	2230	4	16	35.68	71.27
	S1	150   150   40	8	680	9	36	24.48	9.66
THKL (KG): Ø8: 9.7			Ø12: 46.2			Ø18: 71.3		

Tôn  
 Dương Văn Tôn

# CHI TIẾT MÓNG


**PHÒNG XÂY DỰNG, NÔNG NGHIỆP VÀ MÔI TRƯỜNG**  
**CẤP PHÉP XÂY DỰNG**  
 Theo văn bản Số...../.....  
 Ngày:.....tháng.....năm 20.....  
 Ký tên:.....

Tôn  
 Dương Văn Tôn

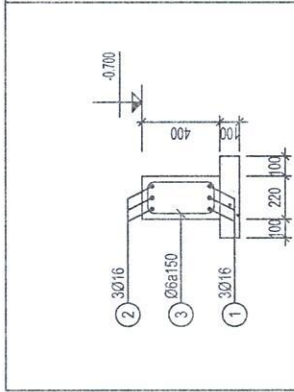
# CHI TIẾT GIẺNG MÓNG


**PHÒNG XÂY DỰNG, NÔNG NGHIỆP VÀ MÔI TRƯỜNG**  
**CẤP PHÉP XÂY DỰNG**  
 Theo văn bản Số:...../.....  
 Ngày: ..... tháng ..... năm 20.....  
 Ký tên:.....

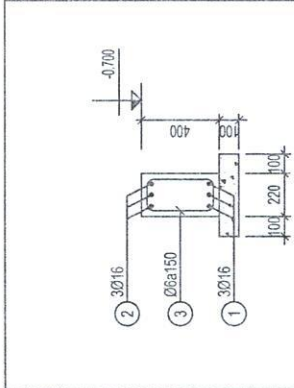
Tôn

Đường Văn Tôn

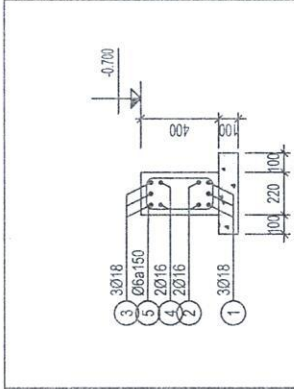
# CHI TIẾT GIẪNG MÓNG



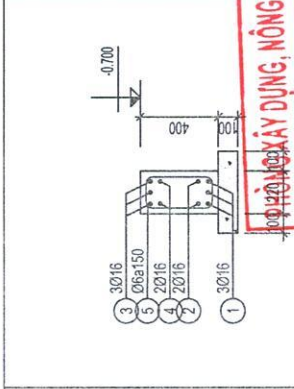
DÀM GM-9 (SL= 02, L= 6.78m)



DÀM GM-10 (SL= 02, L= 2.42m)

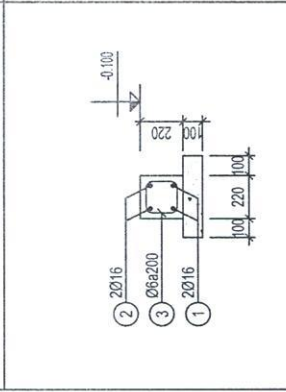


DÀM GM-11 (SL= 01, L= 7.68m)

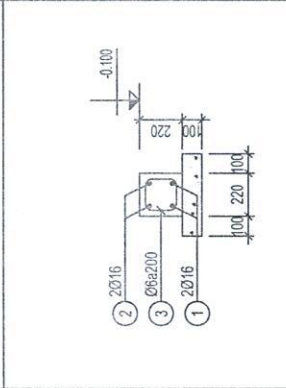


DÀM GM-12 (SL= 01, L= 12.18m)

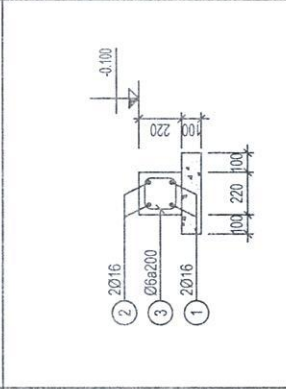
**TRƯỜNG ĐẠI HỌC CÔNG NGHỆ VÀ MÔI TRƯỜNG**  
**CẤP PHÉP XÂY DỰNG**  
 SỐ QUẢN LÝ: 12/185/2018  
 Ngày: ..... tháng ..... năm 20.....  
 Kỹ thuật: .....



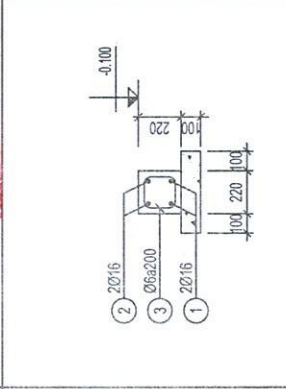
DÀM GT-1 (SL= 01, L= 3.82m)



DÀM GT-2 (SL= 01, L= 4.72m)



DÀM GT-3 (SL= 01, L= 2.77m)



DÀM GT-4 (SL= 01, L= 1.38m)

Tôn

Trương Văn Tôn

# CHI TIẾT GIẪNG MÓNG

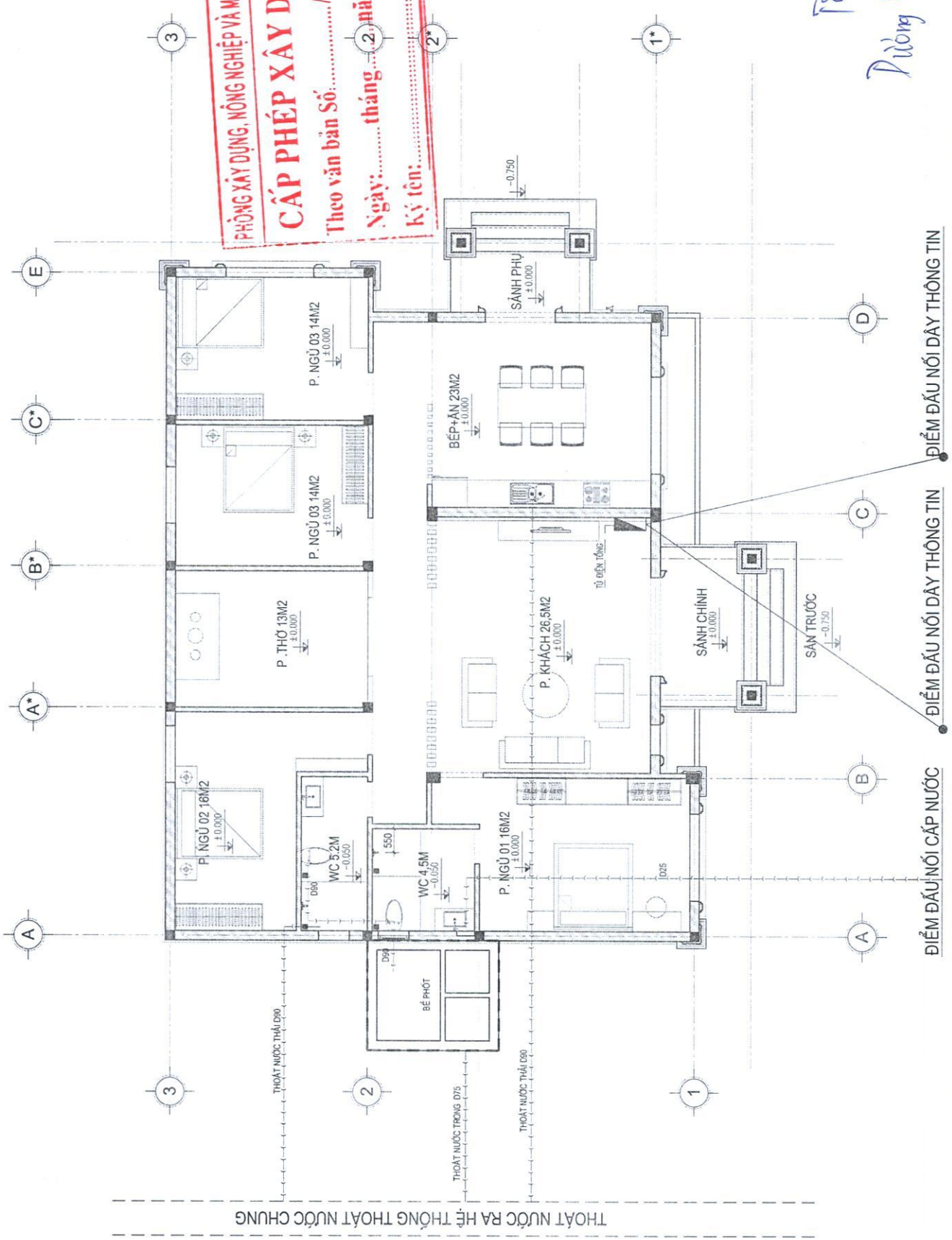

**PHÒNG XÂY DỰNG, NÔNG NGHIỆP VÀ MÔI TRƯỜNG**  
**CẤP PHÉP XÂY DỰNG**  
 Theo văn bản Số...../.....  
 Ngày:..... tháng..... năm 20.....  
 Ký tên:.....

# CHI TIẾT GIẪNG MÓNG

Tôn  
 Dương Văn Tôn

**PHÒNG XÂY DỰNG, NÔNG NGHIỆP VÀ MÔI TRƯỜNG**  
**CẤP PHÉP XÂY DỰNG**  
 Theo văn bản Số: ...../.....  
 Ngày: ..... tháng ..... năm 20.....  
 Ký tên: .....

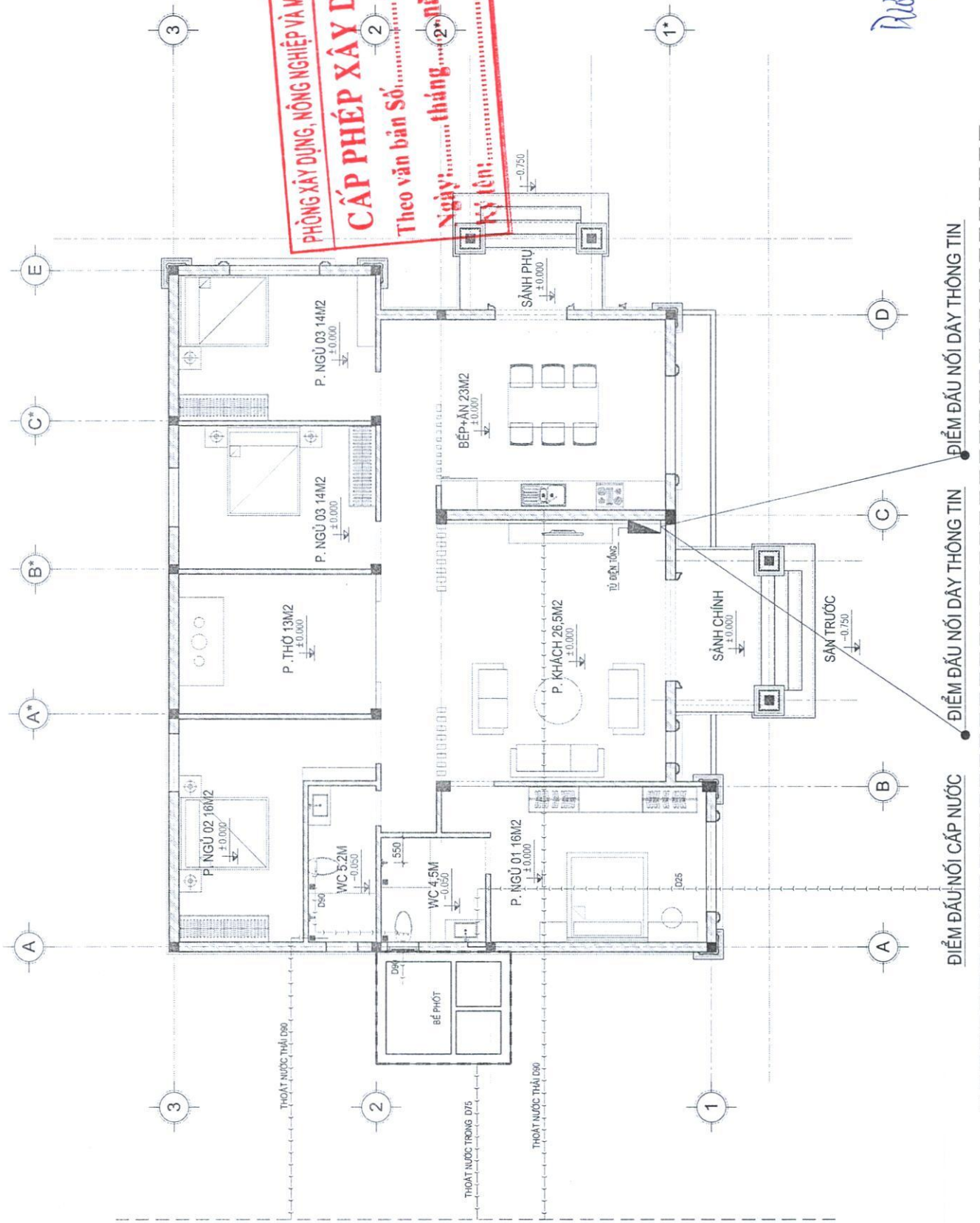
Tôn  
 Dương Văn Tôn



MẶT BẰNG ĐẦU NỐI HỆ THỐNG ĐIỆN, NƯỚC, THÔNG TIN



THOÁT NƯỚC RA HỆ THỐNG THOÁT NƯỚC CHUNG



PHÒNG XÂY DỰNG, NÔNG NGHIỆP VÀ MÔI TRƯỜNG  
**CẤP PHÉP XÂY DỰNG**  
Theo văn bản Số:.....  
Ngày:..... tháng..... năm 20.....  
Số:.....

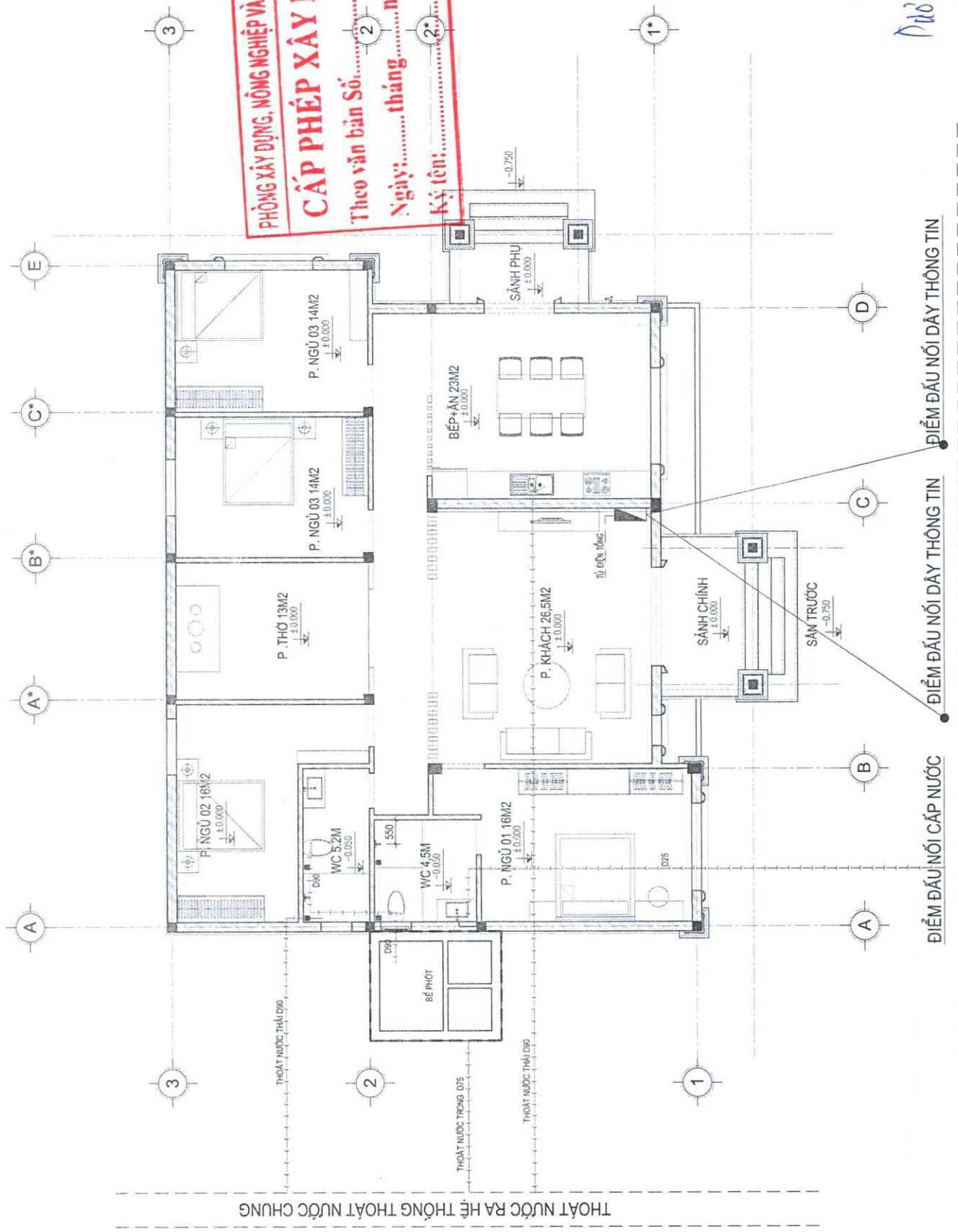
Đông Văn Tôn

ĐIỂM ĐẦU NỐI CẤP NƯỚC  
ĐIỂM ĐẦU NỐI DÂY THÔNG TIN  
ĐIỂM ĐẦU NỐI DÂY THÔNG TIN

MẶT BẰNG ĐẦU NỐI HỆ THỐNG ĐIỆN, NƯỚC, THÔNG TIN

**PHÒNG XÂY DỰNG, NÔNG NGHIỆP VÀ MÔI TRƯỜNG**  
**CẤP PHÉP XÂY DỰNG**  
 Theo văn bản Số:...../.....  
 Ngày:.....tháng.....năm 20.....  
 Ký tên:.....

Tôn  
 Hoàng Văn Tôn



THOÁT NƯỚC RA HỆ THỐNG THOÁT NƯỚC CHUNG

MẶT BẰNG ĐẦU NỐI HỆ THỐNG ĐIỆN, NƯỚC, THÔNG TIN

